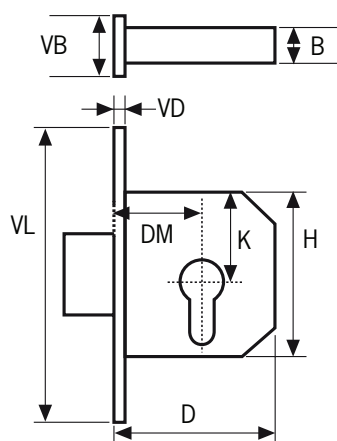


Veiligheidsbijzetslot 7480 en 7485

* 7480 Rechte voorplaat

Informatie

U bent in het bezit gekomen van een AXA kwaliteitsproduct. Voor een probleemloze montage en werking van dit product, dient u onderstaande instructies nauwgezet te volgen.



Toepassing

Naar buiten- en binnendraaiende deuren in combinatie met een veiligheidssluitkom, veiligheidscilinder en veiligheidsrozetten.

Montagegereedschap (advies)

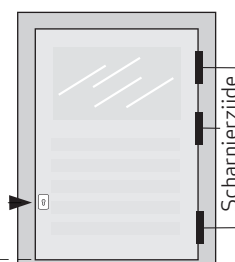
Rolmaat, (accu)boormachine, schroevendraaier, speedboor Ø12 en Ø18, boor, beitels, hamer en potlood.

Aanbevolen schroeven 4,0 x 40 mm

Montageplaats

in reeds uitgefreesde ruimte voor de slotkast of op een deurkruk gathoogte van 50 cm gemeten vanaf de onderzijde van de deur.

50 cm
+K



Montage

Om te bepalen welk deel u moet uitboren/hakken voor een correcte plaatsing van uw slot gebruikt u de tabel.

Tabel

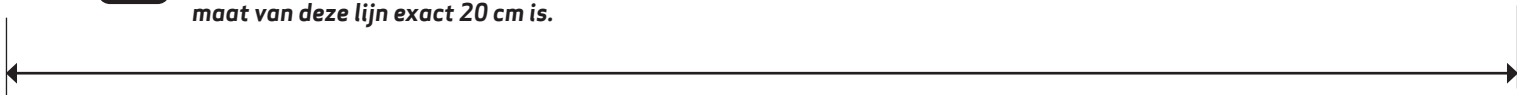
Type	maten voor slotkast in mm				VD	VB	K	DM	Bevestigings- middelen slot	Bijpassende sluitkom
	H	D	B	VL						
AXA 7480-50	86	80	16	140	4	25	48	50	2st. 4,0 x 40 mm	7480-35-66/E
AXA 7480-60	86	90	16	140	4	25	48	60	2st. 4,0 x 40 mm	7480-35-66/E
AXA 7485-50	86	80	16	140	4	25	48	50	2st. 4,0 x 40 mm	7480-35-66/E
AXA 7485-60	86	90	16	140	4	25	48	60	2st. 4,0 x 40 mm	7480-35-66/E

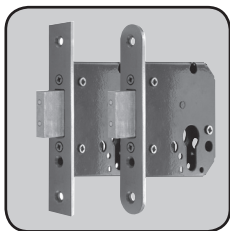
H = slotkasthoogte / **D** = slotkastdiepte / **B** = slotkastbreedte / **VL** = voorplaat lengte

VD = voorplaat dikte / **VB** = voorplaat breedte / **K** = bovenzijde slotkast tot hart profielcilinder / **DM** = doornmaat



Wanneer u zelf een print maakt om de boormat (zie achterkant) te gebruiken, controleer dan of de maat van deze lijn exact 20 cm is.



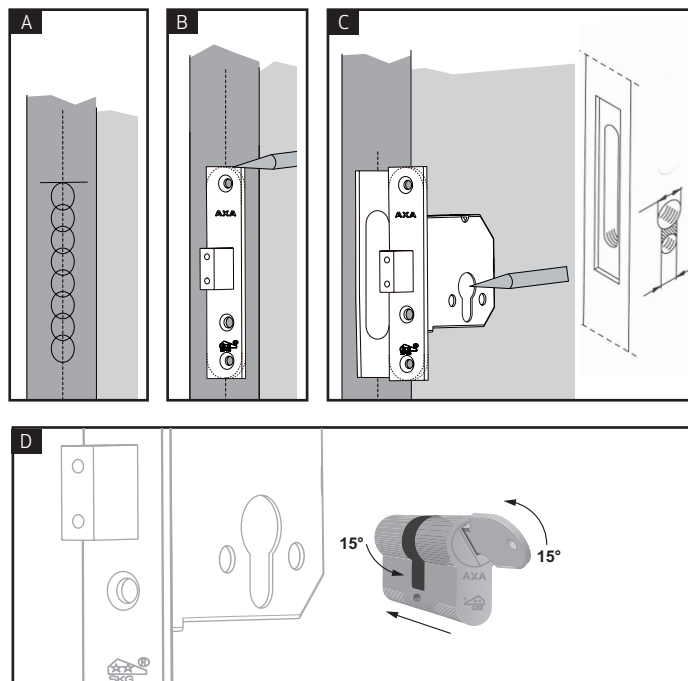

AXA HOME SECURITY

NL


Veiligheidsbijzetslot 7480 en 7485

* 7480 Rechte voorplaat

- Houd rekening met een eventueel bestaande sluitkom. Indien geen slotkast infresing of sluitkom aanwezig is meet u 50 cm vanaf de onderzijde van de deur en telt hier maat K (zie tabel) bij op.
- Teken dit af op de kopse kant van de deur (figuur **A**). Dit is de bovenzijde van de slotkast. Trek van hieruit (in het midden van de deurdikte) een verticale lijn naar beneden met de lengte van maat H + 2 mm (zie tabel).
- Boor over de verticale lijn een rij gaten rekening houdend met de onderstaande waarden:
slotkastdiepte maat D + 2 mm,
slotkastbreedte maat B + 2 mm en
slotkasthoogte maat H + 2 mm
- Hak/steek met een beitel de houtresten tussen de boorgaten weg en plaats het slot in de deur.
- Teken de voorplaat af (figuur **B**).
- Verwijder het slot en hak/steek met een beitel de afgetekende voorplaat in (diepte 4 mm).
- Teken nu de boorgaten (figuur **C**) voor het profielcilindergat aan beide zijden van de deur af. Gebruik hiervoor de maten uit het schema (K en DM) of de boormal of houdt het slot op de juiste plaats en teken het profielcilindergat af (figuur **C**).
Ø Boorgaten: profielcilindergat bovenzijde 18 mm en profielcilindergat onderzijde 12 mm.
- Hak/steek met een beitel de houtresten tussen de profielcilinder boorgaten weg en plaats het slot in de deur en monteer het slot met de geadviseerde schroeven (zie schema). Schroefgaten voorbereiden.
- Plaats de cilinder.



Let op: de sleutel iets draaien (figuur **D).**

- Zet de cilinder vast met de cilinderbout. Bij sloten met een doornmaat t/m 60 mm mag de cilinderboutlengte maximaal 70 mm zijn.
- Monteer de veiligheidsrozetten.



Let op: de cilinder mag niet verder dan 3 mm buiten of 2 mm binnen de veiligheidsrozetten vallen.

- Monteer eventueel de bijpassende veiligheidsluitkom en sluitplaat.

Op de afgetekende doornmaat van 50 mm of 60 mm plaatsen

