

**SKH**

Nieuwe Kanaal 9c, 6709 PA Wageningen  
Postbus 159, 6700 AD Wageningen  
Telefoon: (0317) 45 34 25  
E-mail: mail@skh.nl  
Website: http://www.skh.nl

**ALUMINIUM PROFIELEN VOOR  
GEVELELEMENTEN**

Nummer: 40069/19  
Uitgegeven: 01-07-2019  
Geldig tot: 01-07-2024  
Vervangt: 40069/17

**Producent**

Elton B.V.  
2<sup>e</sup> Energieweg 5  
9301 LL RODEN  
Postbus 5  
9300 AA RODEN  
Tel. (050) 502 11 99  
Fax (050) 501 47 72  
E-mail: ellen@elton.nl  
Website: http://www.elton.nl



**Verklaring van SKH**

Dit attest is op basis van BRL 0810 'Aluminium profielen voor gevelelementen' d.d. 06-02-2004 inclusief wijzigingsblad d.d. 26-03-2013, afgegeven conform het SKH Reglement voor Certificatie.

**SKH verklaart dat:**

de met deze aluminium profielen voor gevelelementen samengestelde bouwdelen prestaties leveren die in dit attest zijn beschreven, mits

- wordt voldaan aan de in dit attest vastgelegde toepassingsvoorwaarden en technische specificaties;
- de vervaardiging van het bouwproduct geschiedt overeenkomstig de in dit attest vastgelegde voorschriften en/of verwerkingsmethoden.

SKH verklaart dat voor dit attest geen controle plaatsvindt op de productie van de aluminium profielen voor gevelelementen, noch op de vervaardiging van het bouwdelen.

Voor SKH



drs. H.J.O. van Doorn, directeur

Het attest is opgenomen in het overzicht van KOMO-kwaliteitsverklaringen op de website van Stichting KOMO: [www.komo.nl](http://www.komo.nl).

Gebruikers van dit attest worden geadviseerd om te controleren of dit certificaat nog geldig is; raadpleeg hiertoe de SKH-website: [www.skh.nl](http://www.skh.nl).

Dit attest bestaat uit 13 bladzijden.



Product is eenmalig  
beoordeeld op  
prestatie in de  
toepassing  
Herbeoordeling  
minimaal elke 5 jaar

## ALUMINIUM PROFIELEN VOOR GEVELELEMENTEN

### 1 TECHNISCHE SPECIFICATIE

#### 1.1 Onderwerp

Aluminium geëxtrudeerde profielen die in gevelelementen kunnen worden toegepast teneinde:

- een zodanige aanslag t.b.v. draaiende delen te vormen dat een adequate water- en winddichtheid wordt bewerkstelligd;
- een verantwoorde beglazing mogelijk te maken;
- onderliggende dorpelprofielen tegen weersinvloeden en vroegtijdige slijtage door belopen te beschermen.

#### 1.2 Identificatiecodering

De aluminium profielen zijn voorzien van een identificatiecode bestaande uit:

- attest nummer **40069**;
  - code producent/naam producent.
- Plaats van de identificatiecode: per bundel.

#### 1.3 Productspecificatie

De uitvoering en de materialen van de profielen zijn geheel overeenkomstig de BRL 0810. De verschillende profielen onderscheiden zich door functionele doorsnedenmaten en zijn afgestemd op het sponningstelsel van het gevelelement of de constructie waarin deze profielen opgenomen dienen te worden. De volgende profielen worden onderscheiden (zie ook bijlage 1 t/m 4).

##### 1.3.1 Beglazingsprofielen

Profielen waardoor de sponning geschikt wordt voor het plaatsen van glas.

##### 1.3.2 Aanslagprofielen

Profielen, al dan niet voorzien van eindkappen, die worden aangebracht op de onder- resp. tussendorpels van gevelelementen met daarboven draaiende delen. De profielen dienen als aanslag voor de onderdorpel van de draaiende delen en als bescherming tegen regenwater van het achterliggende dichtingsprofiel. Het toetredende regenwater wordt via sleuven onbelemmerd naar buiten afgevoerd.

De aansluiting van de aanslagprofielen op de kozijnstijlen vindt plaats door middel van een afdichting met een eindkapje of kit (bijlage 6) op een zodanige wijze dat het ontspanningshol (minimaal 45 mm<sup>2</sup>) ter plaatse van de aansluiting met het profiel vrij is en er in deze hoek waterafvoer kan plaatsvinden. De afstand van de eerste afvoersleuf in het profiel ten opzichte van de kozijnstijl mag maximaal 114 mm bedragen.

##### 1.3.3 Dorpelaafdekprofielen

Profielen bestemd om zodanig in en op de gevelelementen te worden aangebracht dat liggende delen beschermd worden tegen regenwater en zoninstraling.

#### 1.4 Niet tot de levering behorende materialen

##### 1.4.1 Bevestigingsmiddelen

Voor de bevestiging van aluminium profielen komen uitsluitend roestvaststalen (RVS) schroeven in aanmerking. Andere materialen kunnen worden toegepast als daarvan is aangetoond dat deze geen negatieve interactie bewerkstelligen met de aluminium profielen en met de ondergrond.

##### 1.4.2 Kitten

Kitten dienen te voldoen aan de eisen van NEN-EN-ISO 11600. De uiteindelijke keuze dient bepaald te worden aan de hand van de in NEN-EN-ISO 11600 opgenomen eisen en dient te zijn afgestemd op de verwachte (berekende) voegbeweging. Voorts dient de kit een goede ondergrond te vormen voor transparante of dekkende (grond)verfsystemen.



## ALUMINIUM PROFIELEN VOOR GEVELELEMENTEN

### 2 VERWERKINGSVOORSCHRIFTEN

#### 2.1 Transport en opslag

De profielen dienen in een droge ruimte te worden opgeslagen en ondersteund te worden, teneinde ongewenste vervormingen te voorkomen. Gebundelde aluminium profielen mogen niet worden opgeslagen onder vochtige omstandigheden, daar deze het uiterlijk of de kwaliteit van het materiaal nadelig kunnen beïnvloeden. Bij onzorgvuldig bewerken van de profielen bestaat een groot risico op beschadigingen. Alkalisch lekwater kan onherstelbare schade aan het oppervlak veroorzaken (putcorrosie e.d.). Bescherming hiertegen is noodzakelijk.

#### 2.2 Montage

Aluminium kan in combinatie met andere metalen door elektrolytische aantasting corrosie veroorzaken. Direct contact tussen aluminium en koper, lood, zink, onbehandeld staal e.d. moet om deze reden dan ook worden voorkomen. Bij contact van geanodiseerd of onbehandeld aluminium met alkalische oppervlakken bestaat risico van aantasting. Voor een accurate montage moet de ondergrond goed zijn voorbereid. Het oppervlak dient gereinigd en ontvet te zijn. De voor de verschillende profielen noodzakelijke plaatsingsvoorschriften zijn vermeld in bijlage 1 en worden met de profielen meegeleverd dan wel zijn opvraagbaar bij de houder van dit attest.

#### 2.3 Bescherming na montage

Na de montage moeten maatregelen genomen worden om de profielen te beschermen tegen beschadiging en vervuiling als gevolg van opwaaiend zand, bouwstof etc.

### 3 PRESTATIES OP GROND VAN EISEN BRL

#### 3.1 Beglazingsprofielen; Sterkte en stijfheid (BRL-artikel 4.1.1)

De in bijlage 1 opgenomen beglazingsprofielen hebben dusdanige afmeting, profieldikte resp. worden op een zodanige wijze ondersteund dat het gewicht van het glas en de daarop optredende krachten, veroorzaakt door wind, in verticale en horizontale richting niet vervormen.

#### 3.2 Aanslagprofielen; vormgeving aanslagprofielen (BRL-artikel 4.3.1)

De in bijlage 1 opgenomen aanslagprofielen zijn dusdanig vormgegeven dat:

- de aansluiting met de verticale kozijndelen zodanig is gedetailleerd dat het opnemen van een rondgaande dichting mogelijk is;
- via de aansluiting met het draaiende deel toetredende water onbelemmerd kan worden afgevoerd;
- water op geen enkele wijze via de uiteinden in de constructie kan dringen;
- via de aansluiting met de onderconstructie geen waterdoorslag naar de binnenzijde kan optreden.

#### 3.3 Dorpelafdekprofielen; Stijfheid en sterkte (BRL-artikel 4.5.1)

De in bijlage 1 opgenomen dorpelafdekprofielen zijn zodanig stijf te dat optredende windbelasting niet leidt tot vormverandering in het profiel. De bevestiging van het profiel is bestand, bepaald overeenkomstig NEN-EN 12210, tot een winddruk van 1500 Pa.

## ALUMINIUM PROFIELEN VOOR GEVELELEMENTEN

### 4 WENKEN VOOR DE TOEPASSER

#### 4.1 Bij aflevering van de aluminium profielen voor gevelelementen inspecteren of:

- geleverd is wat is overeengekomen;
- de identificatiecode en de wijze van aanbrengen juist zijn;
- de producten geen zichtbare gebreken vertonen als gevolg van transport en dergelijke.

Indien op grond van het bovenstaande tot afkeuring wordt overgegaan, dient contact te worden opgenomen met: Elton B.V. en zo nodig met: de certificatie instelling SKH.

#### 4.2 **Attest**

De producent is verplicht te zorgen dat de afnemer op het werk de beschikking heeft over een exemplaar van het volledige attest.

#### 4.3 **Toepassing en gebruik**

Transport, opslag en verwerking doen uitvoeren overeenkomstig de verwerkingsvoorschriften, die in dit attest zijn opgenomen.

#### 4.4 **Geldigheidscontrole**

Controleer of het attest nog geldig is; raadpleeg de SKH-website: <http://www.skh.nl>.

## ALUMINIUM PROFIELEN VOOR GEVELELEMENTEN

Bijlage 1

Profiel	Type	Luchtdoorlatendheid (in Pa)	Waterdichtheid (in Pa)	Plaatsingsvoorschriften
Aanslagprofielen	A15-10 + kit aan uiteinden en 20 mm in hoeken	600 - klasse 4 volgens EN 12207	600 - klasse 9A volgens EN 12208	Verwerkingsvoorschrift en montage-instructie ABD-profielen, versie 1.1 <b>Typen:</b> AS15-10, AS15-10H, AS22-8H, AS22-10H en AS25-10H; AV15-10, AV15-10H, AV22-10H, AV25-10H.  A15-10, A15-10H, A22-8H, A22-10H, A25-10H. zie voor de laatste versie: <a href="http://www.elton.nl">http://www.elton.nl</a>
	A15-10H + kit aan uiteinden en 20 mm in hoeken	600 - klasse 4 volgens EN 12207	600 - klasse 9A volgens EN 12208	
	A22-8H + kit aan uiteinden en 20 mm in hoeken	600 - klasse 4 volgens EN 12207	600 - klasse 9A volgens EN 12208	
	A22-10H + kit aan uiteinden en 20 mm in hoeken	600 - klasse 4 volgens EN 12207	600 - klasse 9A volgens EN 12208	
	A25-10H + kit aan uiteinden en 20 mm in hoeken	600 - klasse 4 volgens EN 12207	600 - klasse 9A volgens EN 12208	
	AS15-10 + kit aan uiteinden en onder profiel	600 - klasse 4 volgens EN 12207	450 - klasse 8a Volgens EN 12208	
	AS15-10H + kit aan uiteinden en onder profiel	600 - klasse 4 volgens EN 12207	600 - klasse 9A volgens EN 12208	
	AS22-8H + kit aan uiteinden en onder profiel	600 - klasse 4 volgens EN 12207	600 - klasse 9A volgens EN 12208	
	AS22-10H + kit aan uiteinden en onder profiel	600 - klasse 4 volgens EN 12207	600 - klasse 9A volgens EN 12208	
	AS25-10H + kit aan uiteinden en onder profiel	600 - klasse 4 volgens EN 12207	600 - klasse 9A volgens EN 12208	
	AS15-10 + eindkapjes, dichtingssnaar en 20 mm kit in hoeken	600 - klasse 4 volgens EN 12207	450 - klasse 8a Volgens EN 12208	
	AS15-10H + eindkapjes, dichtingssnaar en 20 mm kit in hoeken	600 - klasse 4 volgens EN 12207	600 - klasse 9A volgens EN 12208	
	AS22-8H + eindkapjes, dichtingssnaar en 20 mm kit in hoeken	600 - klasse 4 volgens EN 12207	600 - klasse 9A volgens EN 12208	
	AS22-10H + eindkapjes, dichtingssnaar en 20 mm kit in hoeken	600 - klasse 4 volgens EN 12207	600 - klasse 9A volgens EN 12208	
	AS25-10H + eindkapjes, dichtingssnaar en 20 mm kit in hoeken	600 - klasse 4 volgens EN 12207	600 - klasse 9A volgens EN 12208	
	AV15-10 + eindkapjes, dichtingssnaar en 20 mm kit in hoeken	600 - klasse 4 volgens EN 12207	600 - klasse 9A volgens EN 12208	
AV15-10H + eindkapjes, dichtingssnaar en 20 mm kit in hoeken	600 - klasse 4 volgens EN 12207	600 - klasse 9A volgens EN 12208		



## ALUMINIUM PROFIELEN VOOR GEVELELEMENTEN

	AV22-10H + eindkapjes, dichtingssnaar en 20 mm kit in hoeken	600 - klasse 4 volgens EN 12207	600 - klasse 9A volgens EN 12208
	AV25-10H + eindkapjes, dichtingssnaar en 20 mm kit in hoeken	600 - klasse 4 volgens EN 12207	600 - klasse 9A volgens EN 12208
	AV15-10 + kit aan uiteinden en onder profiel	600 - klasse 4 volgens EN 12207	600 - klasse 9A volgens EN 12208
	AV15-10H + kit aan uiteinden en onder profiel	600 - klasse 4 volgens EN 12207	600 - klasse 9A volgens EN 12208
	AV22-10H + kit aan uiteinden en onder profiel	600 - klasse 4 volgens EN 12207	600 - klasse 9A volgens EN 12208
	AV25-10H + kit aan uiteinden en onder profiel	600 - klasse 4 volgens EN 12207	600 - klasse 9A volgens EN 12208

Profiel	Type	Stijfheid (in Pa +2000/ -2000)	Sterkte (in Pa +3000/ -3000)	Plaatsingsvoorschriften
Beglazingsprofielen	B-8	Klasse A	Klasse 5	Verwerkingsvoorschrift en montage-instructie beglazingsprofielen Typen: B-8, B-10, B-20, BS-8, BS-10, BS-15 en BS-20. Versie 1.1 zie voor de laatste versie: <a href="http://www.elton.nl">http://www.elton.nl</a> .
	B-10	Klasse A	Klasse 5	
	B-20	Klasse A	Klasse 5	
	BS-8	Klasse A	Klasse 5	
	BS-10	Klasse A	Klasse 5	
	BS-15	Klasse A	Klasse 5	
	BS-20	Klasse A	Klasse 5	

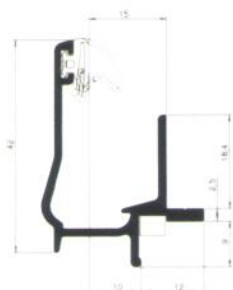
Profiel	Type	Stijfheid (in Pa 1500)	Sterkte (in Pa 1500)	Plaatsingsvoorschriften
Dorpelafdekprofielen	DA-48	Klasse A volgens NEN-EN 12210	Klasse 5 volgens NEN-EN 12210	Verwerkingsvoorschrift en montage-instructie dorpelafdekkende profielen, Typen: DA-48, DA-58, DA-68 en DA78 Versie 1.1 zie voor de laatste versie: <a href="http://www.elton.nl">http://www.elton.nl</a> .
	DA-58	Klasse A volgens NEN-EN 12210	Klasse 5 volgens NEN-EN 12210	
	DA-68	Klasse A volgens NEN-EN 12210	Klasse 5 volgens NEN-EN 12210	
	DA-78	Klasse A volgens NEN-EN 12210	Klasse 5 volgens NEN-EN 12210	

## ALUMINIUM PROFIELEN VOOR GEVELELEMENTEN

### Bijlage 2: Aanslagprofielen



A 15-10



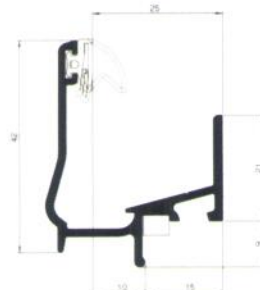
A 15-10H



A 22-10H



A 22-10H



A 25-10



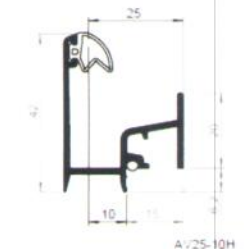
AV 15-10



AV 15-10H



AV 22-10H

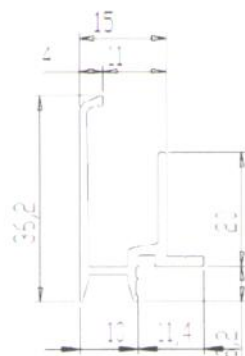


AV 25-10H

## ALUMINIUM PROFIELEN VOOR GEVELELEMENTEN



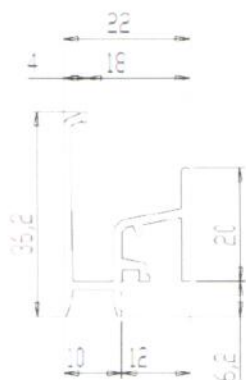
AC 15-10



AC 15-10 H



AC 22-8



AC 22-10 H



AC 25-10 H

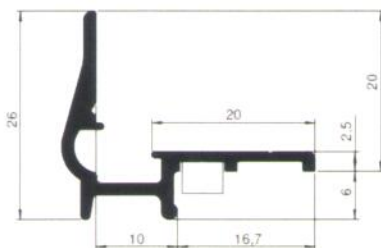


## ALUMINIUM PROFIELEN VOOR GEVELELEMENTEN

### Bijlage 3: Beglazingsprofielen



B8



B10



B20



BS-8



BS-10



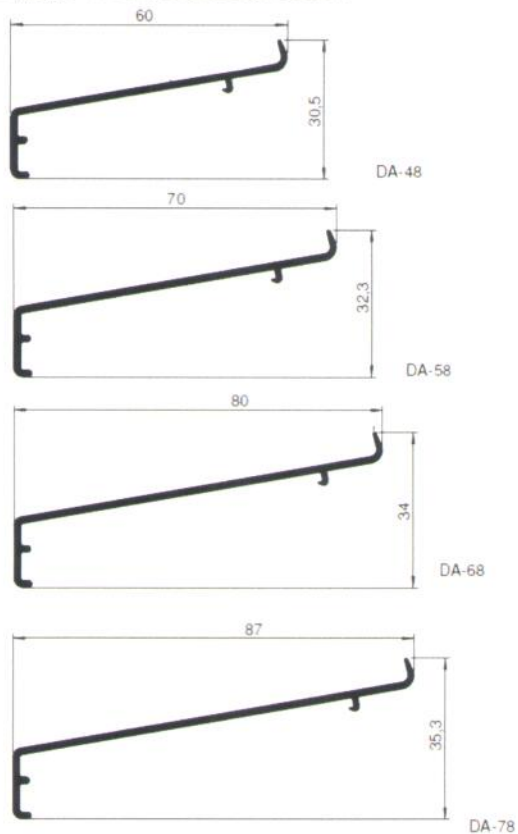
BS-15



BS-20

## ALUMINIUM PROFIELEN VOOR GEVELELEMENTEN

### Bijlage 4: Dorpelafdekprofielen



## ALUMINIUM PROFIELEN VOOR GEVELELEMENTEN

### Bijlage 5: Eindkapjes

Eindkapjes voor Aanslagprofielen



AS 15-10



AS 15-10H



AS 22-8H



AS 22-10H



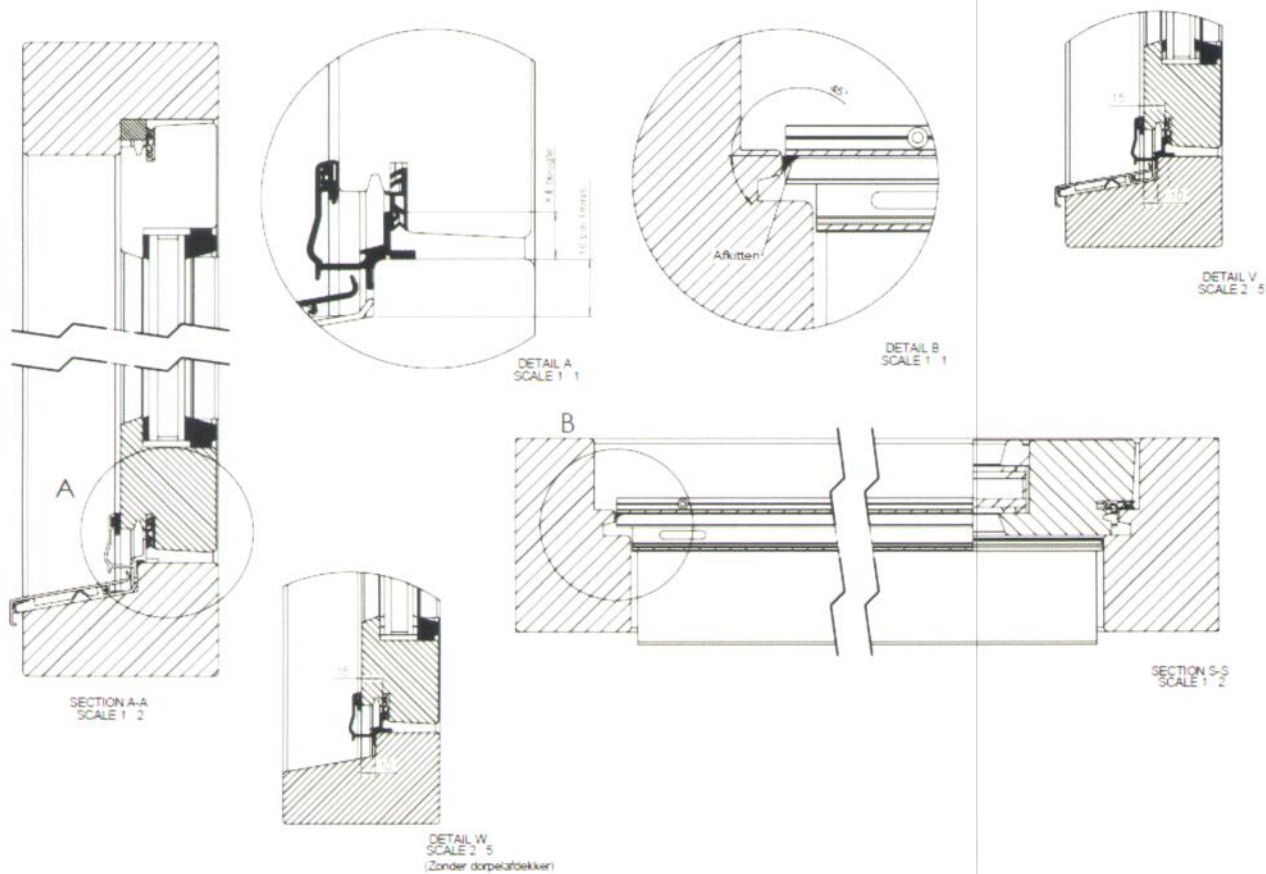
AS 25-10H



## ALUMINIUM PROFIELEN VOOR GEVELELEMENTEN

### Bijlage 6: Aansluiting aanslagprofielen op kozijnstijlen

#### Type A 15/22/25



# KOMO<sup>®</sup> attest

Blad 13 van 13  
Nummer: 40069/19  
Uitgegeven: 01-07-2019

## ALUMINIUM PROFIELEN VOOR GEVELELEMENTEN

Type AS 15/22/25 en AV 15/22/25

