

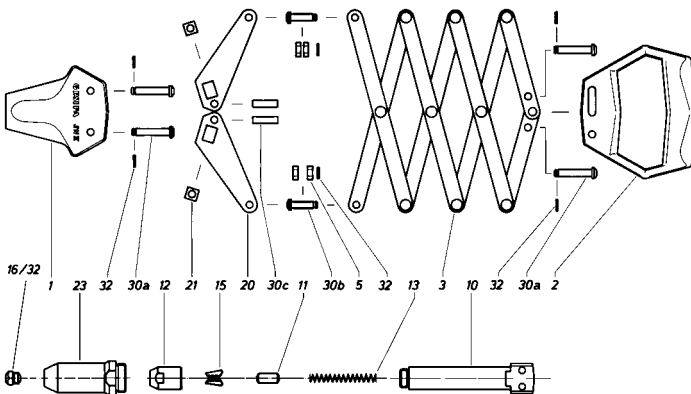
Hand-Blindniet-Setgeräte

SN 2 (bis April 2010)

Ersatzteil-Nr.	Artikel-Nr.	Bezeichnung
1	145 6676	Gehäuse
2	145 6677	Griff
3	712 2039	Schere
5	145 6678	Distanzring
10	145 6679	Zugstück
11	143 4106	Druckbuchse
12	143 4102	Futtergehäuse
13 •	145 6680	Druckfeder
15 •	143 4103	Futterbacken (3-teilig) per Satz
16/29 •	143 4290	Mundstück
16/32 •	143 4291	Mundstück
16/36 •	143 4292	Mundstück
16/40 •	143 4293	Mundstück
16/45 •	143 4300	Mundstück
20	145 6681	Arm
21	145 6682	Gleitstein
23	143 4105	Stahlhülse
30 a	145 6683	Bolzen
30 b	145 6684	Bolzen
30 c	145 6685	Bolzen
32	145 6686	Sprengring
176	143 4311	Universalschlüssel MSU

• Verschleißteile

Detaillierte Mundstück-Zuordnungstabellen finden Sie auf Seite 353.



SN 2 (ab Mai 2010)

Ersatzteil-Nr.	Artikel-Nr.	Bezeichnung
1	145 6687	Gehäuse
2	145 6688	Stahlhülse
3	145 6689	Futtergehäuse
4 •	143 4958	Futterbacken (3-teilig)
5 •	145 6690	Druckbuchse
6 •	145 6691	Druckfeder
7	145 6692	Kontermutter
8	145 6693	Zugstück
10	145 6694	Hülse lang
11	145 6695	Arm
12	145 6696	Scherensegment lang
13	145 6697	Scherensegment kurz
14	145 6698	Griff
15	145 6699	Bolzen
16	145 6700	Schraube M6 x 37
17	145 6701	Schraube M6 x 29
18	145 6702	Schraube M5 x 29
19	145 6703	Schraube M5 x 20,5
20	145 6704	Hülse außen
21	145 6705	Hülse innen
22	145 6706	Scheibe 6 x 1,8
23	145 6707	Scheibe 5 x 1,8
24	145 6708	Scheibe 6 x 12 x 1,0
25	145 6709	Scheibe 5 x 0,9
26	145 6710	Scheibe 5 x 0,5
27	144 5262	Mutter M6
28	145 0574	Sprengring
29	145 6711	Mutter M5
30	145 6712	Scheibe 6 x 9 x 0,7
31	145 6713	Scheibe 6 x 0,5
32 •	143 4955	Mundstück 17/24
33 •	143 4973	Mundstück 17/27
34 •	143 4974	Mundstück 17/29
35 •	143 4975	Mundstück 17/32
36 •	143 4977	Mundstück 17/36
37 •	143 4999	Mundstück 17/40
38 •	143 4860	Mundstück 17/45

• Verschleißteile

Detaillierte Mundstück-Zuordnungstabellen finden Sie auf Seite 352.

