

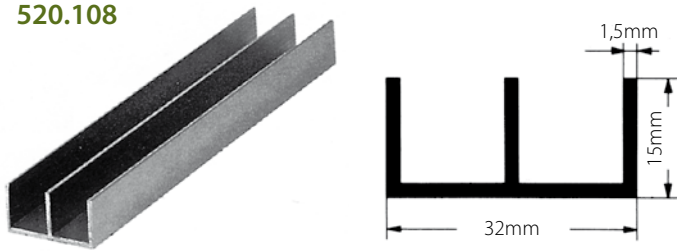


ROB

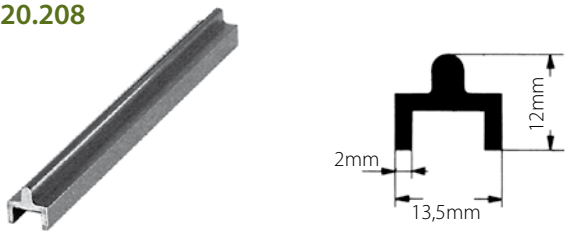
SERIE
GARNITUREN VOOR
SCHUIFGLASRAMEN

PROFIELEN

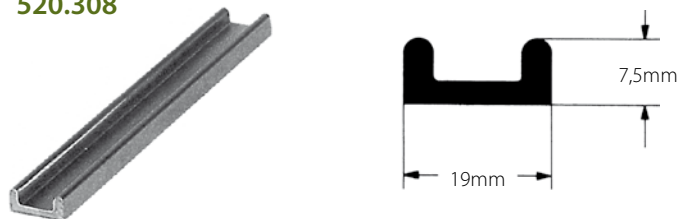
520.108



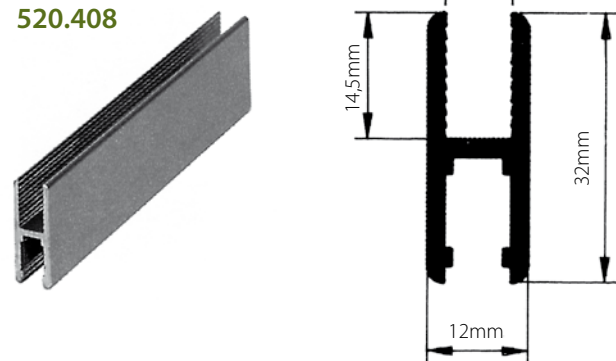
520.208



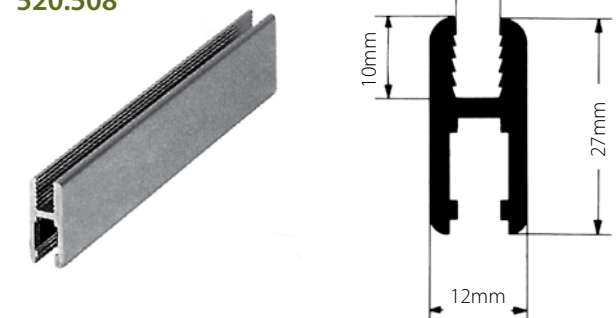
520.308



520.408



520.508

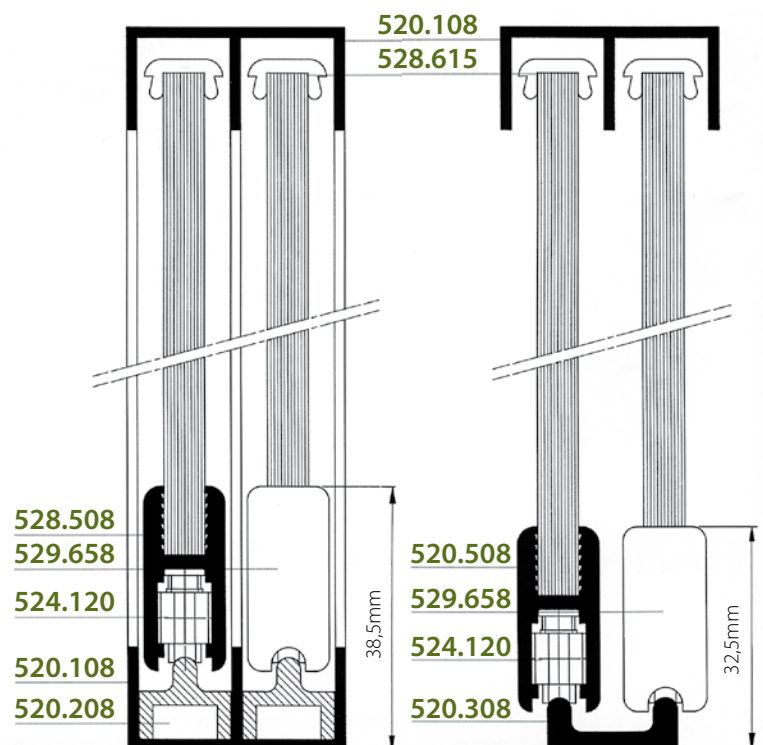


Alle profielen zijn uit massief aluminium en worden geanodiseerd geleverd, ofwel zilver gekleurd, ofwel goud gekleurd. Op aanvraag kunnen deze onbewerkt geleverd worden. De fabricatielengte is 6 m, maar verschillende lengten, in voorverpakking, zijn beschikbaar. Zie pag. 6.

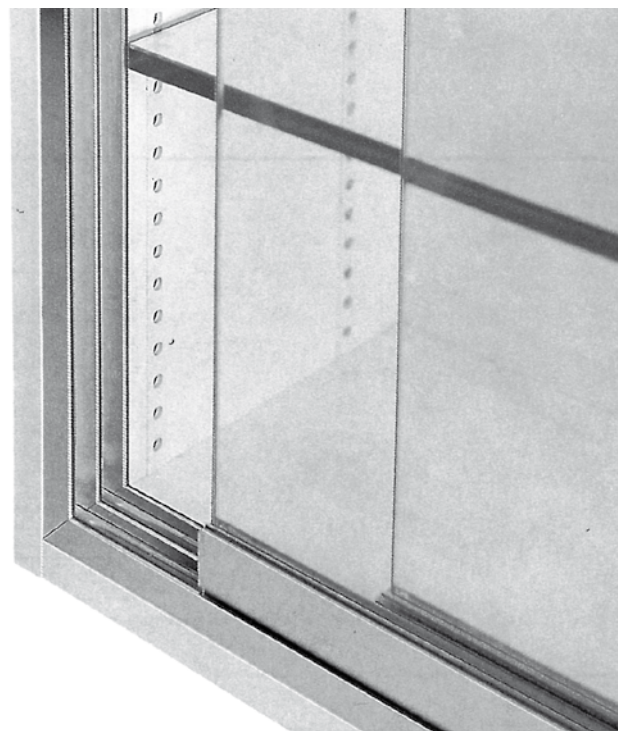
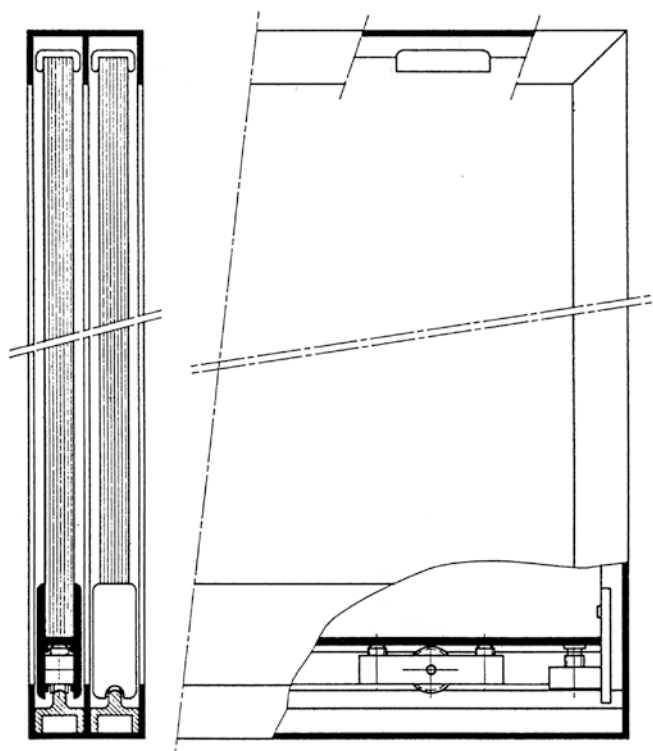
Nr	Benaming	Gewicht
520.108	Dubbel U-profiel - onbewerkt	0,280 kg/m
520.208	Loopprofiel - onbewerkt	0,160 kg/m
520.308	Dubbel loopprofiel - onbewerkt	0,220 kg/m
520.408	Glasprofiel - 8mm - onbewerkt	0,360 kg/m
520.508	Glasprofiel - 6mm - onbewerkt	0,360 kg/m

Benaming	Geanodiseerd zilver gekleurd	Geanodiseerd goud gekleurd
Dubbel U-profiel	520.108.0	520.108.6
Loopprofiel	520.208.0	520.208.6
Dubbel loopprofiel	520.308.0	520.308.6
Glasprofiel - 8mm	520.408.0	520.408.6
Glasprofiel - 6mm	520.508.0	520.508.6

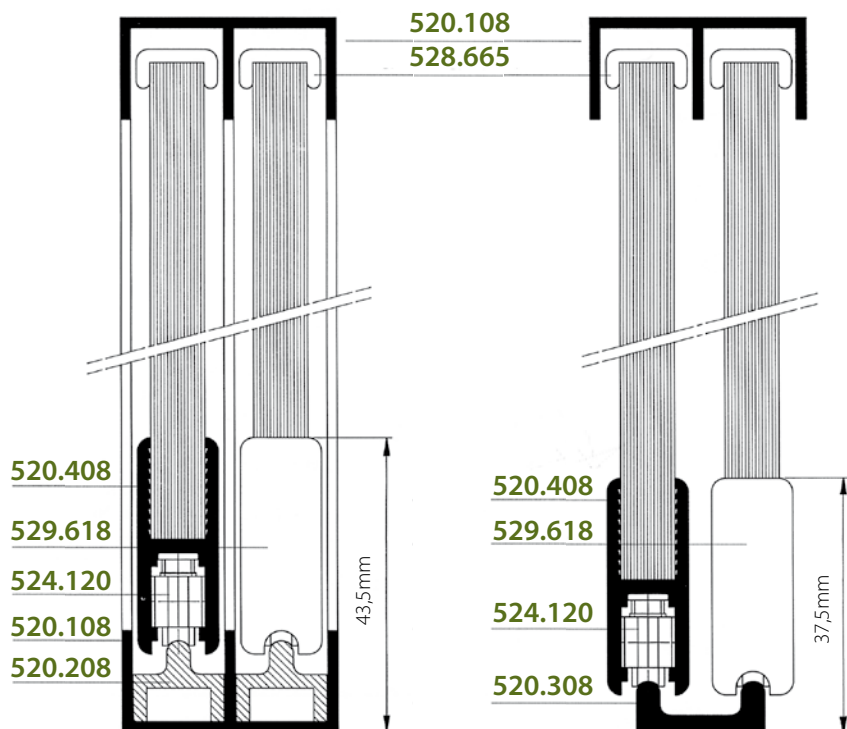
GLASDIKTE MAX. 6 mm - MAX. 30 kg



GARNITUREN VOOR SCHUIFGLASRAMEN



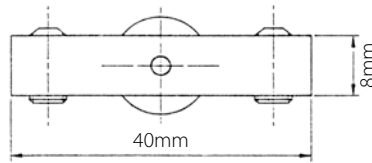
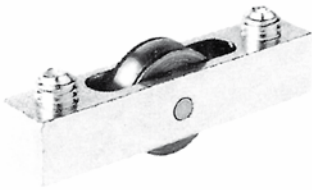
GLASDIKTE MIN. 6 mm - MAX. 8 mm - MAX. 30 kg



Voor een goede werking is het absoluut noodzakelijk dat alle profielen en onderdelen (rollen - geleiders - eindstukken - sloten) perfect op elkaar zijn afgestemd.

Men kan kiezen tussen twee verschillende uitvoeringen: de eenvoudige uitvoering, met het dubbele loopprofiel Nr 520.308, of de betere uitvoering, met de loopprofielen Nr 520.208. Bij die betere uitvoering wordt het dubbele U-profiel Nr 520.108 rondom de kastopening geplaatst (zowel beneden, als boven als op de beide zijanten). Met een dergelijke uitvoering krijgt de kast een meer verzorgde afwerking. Bovendien is de inhoud van de kast beter beveiligd tegen stof en vuil en is ze beter beschermd tegen ongewild openen.

524.120

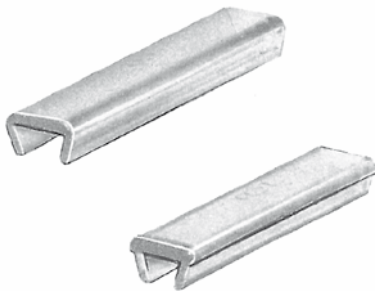


De looprollen Nr 524.120 zijn zeer gemakkelijk in de onderste gleuf van de glasprofielen te schuiven en passen er perfect in. Na het aanschroeven van de drukvijzen moeten die rollen steeds op de juiste plaats blijven zitten. Het loopvlak van de looprollen is bolvormig en past precies op het loopvlak van de loopprofielen. Hierdoor is elke horizontale wrijving in het gebruik uitgesloten.

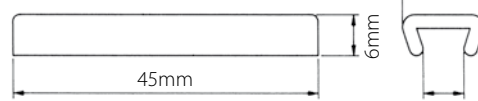
De uitvoering op kogellagers kan aan de schuifglazen een soepele en vlotte loop waarborgen.

528.615 (6mm)

528.665 (8mm)

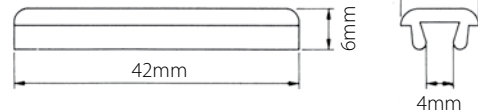


528.665



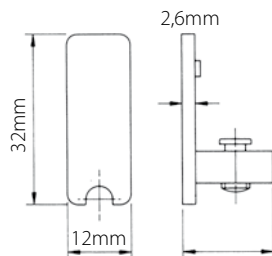
De ramen worden boven geleid in het dubbele U-profiel Nr 520.108. Om die geleiding vlot en geruisloos te laten gebeuren, worden op elk raam twee nylongeleiders geschoven. Voor glas tot 6 mm moeten de geleiders Nr 528.615 gebruikt worden, en voor glas van min. 6 mm tot max. 8 mm de geleiders Nr 528.665. Wanneer deze nylongeleiders enkele ogenblikken worden ondergedompeld in warm water, worden zij zachter en kunnen dan gemakkelijker op de ramen worden geschoven.

528.615

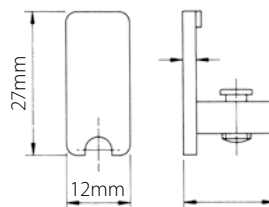


529.618 (8mm)

529.658 (6mm)



529.618

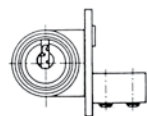


529.658

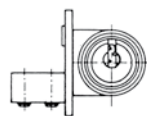
De beide uiteinden van elk glasprofiel worden afgesloten met een speciaal geprofileerd eindstuk. Bij het aanspannen van de drukvijs zal dit eindstuk stevig bevestigd blijven. Het eindstuk Nr 529.618 past juist in het glasprofiel Nr 520.408 (glas max. 8 mm) en het eindstuk Nr 529.658 in het glasprofiel Nr 520.508 (glas max. 6 mm). Overeenkomstig de profielen worden de eindstukken geleverd, geanodiseerd zilver gekleurd of goud gekleurd. Voor de juiste aanduiding, zie pag. 5.

529.910

529.950



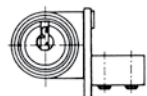
529.910 (8mm - links)



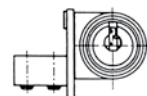
529.920 (8mm - rechts)

529.920

529.960



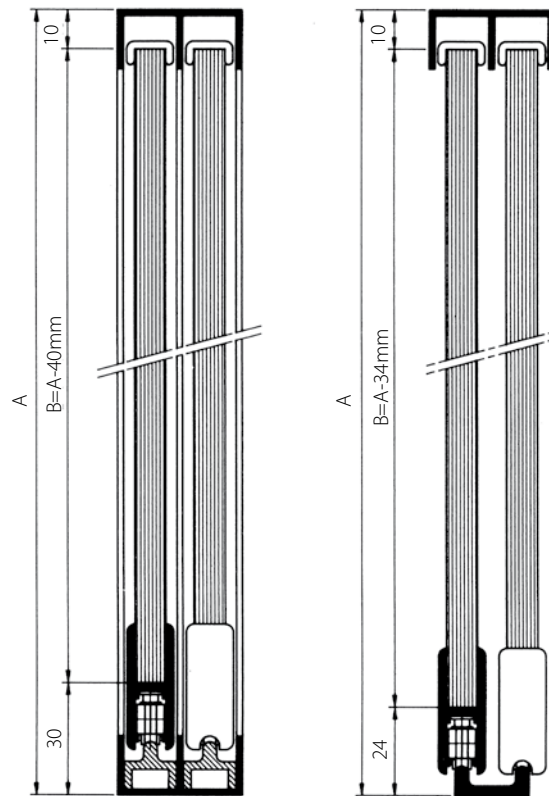
529.950 (6mm - links)



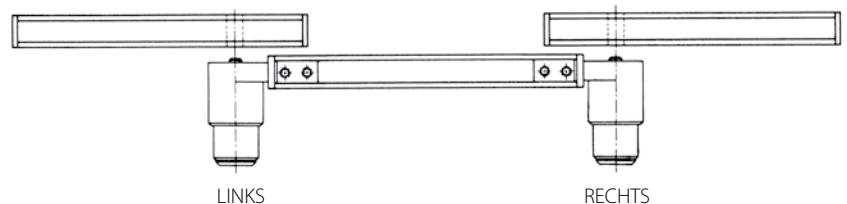
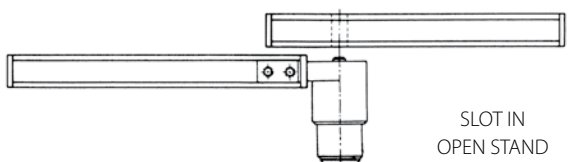
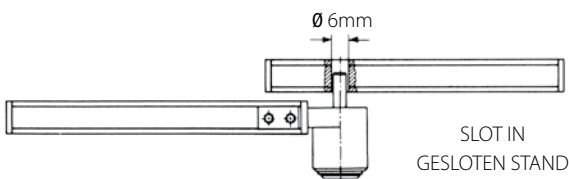
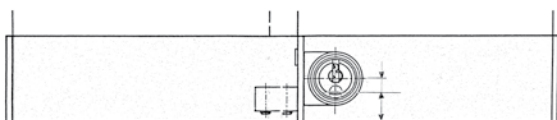
529.960 (6mm - rechts)

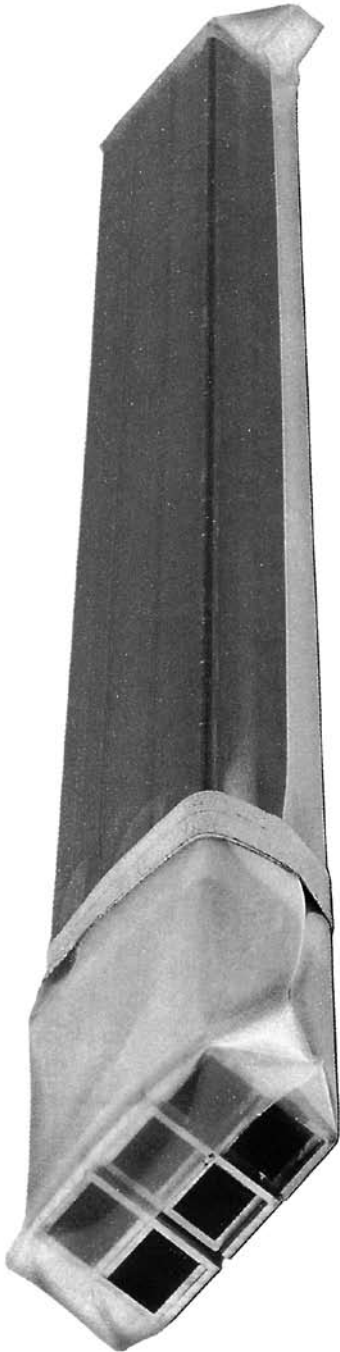
Het slot kan zeer gemakkelijk op het schuifglas aangebracht worden. Dit slot vervangt dan immers het eindstuk en wordt juist op dezelfde wijze in het glasprofiel ingebracht en vastgeschroefd. In het achterliggend glasprofiel wordt een gat (Ø 6 mm) geboord zodat de as van het slot er kan inschuiven wanneer dit slot wordt ingedrukt. Ingedrukt kunnen de twee glasdeuren zich niet meer verschuiven tegenover elkaar. Bij glasprofiel Nr 520.408 komt het slot Nr 529.910 (links) of 529.920 (rechts), en bij het glasprofiel Nr 520.508 komt het slot Nr 529.950 (links) of 529.960 (rechts).

GARNITUREN VOOR SCHUIFGLASRAMEN



Nr	Benaming
524.120	Looprol
528.615	Nylon-geleider voor glas max. 6 mm
528.665	Nylon-geleider voor glas min. 6 mm - max. 8 mm
529.618	Eindstuk voor profiel Nr 520.408 onbewerkt (8 mm)
529.618.0	Eindstuk voor profiel Nr 520.408.0 - geanodiseerd zilver
529.618.6	Eindstuk voor profiel Nr 520.408.6 - geanodiseerd goud
529.658	Eindstuk voor profiel Nr 520.508 onbewerkt (6 mm)
529.658.0	Eindstuk voor profiel Nr 520.508.0 - geanodiseerd zilver
529.658.6	Eindstuk voor profiel Nr 520.508.6 - geanodiseerd goud
529.910	Slot voor profiel Nr 520.408 - links - 8 mm
529.910.8	Slot voor profiel Nr 520.408 - links - 8 mm - gelijksluitend
529.920	Slot voor profiel Nr 520.408 - rechts - 8 mm
529.920.8	Slot voor profiel Nr 520.408 - rechts - 8 mm gelijksluitend
529.950	Slot voor profiel Nr 520.508 - links - 6 mm
529.950.8	Slot voor profiel Nr 520.508 - links - 6 mm - gelijksluitend
529.960	Slot voor profiel Nr 520.508 - rechts - 6 mm
529.960.8	Slot voor profiel Nr 520.508 - rechts - 6 mm - gelijksluitend





LEVERBARE LENGTEN:

De fabricatie-lengte van de verschillende profielen is 6 m.
 Alle profielen kunnen echter geleverd worden in lengten van
 0,75 m - 1,00 m - 1,50 m - 2,00 m - 3,00 m.
 De aanduiding gebeurt als volgt:

Benaming	Geanodiseerd zilver gekleurd	Geanodiseerd goud gekleurd
PROFIEL Nr 520.108		
0,75m	520.128.0	520.128.6
1,00m	520.138.0	520.138.6
1,50m	520.148.0	520.148.6
2,00m	520.158.0	520.158.6
3,00m	520.178.0	520.178.6
6,00m	520.198.0	520.198.6
PROFIEL Nr 520.208		
0,75m	520.228.0	520.228.6
1,00m	520.238.0	520.238.6
1,50m	520.248.0	520.248.6
2,00m	520.258.0	520.258.6
3,00m	520.278.0	520.278.6
6,00m	520.298.0	520.298.6
PROFIEL Nr 520.308		
0,75m	520.328.0	520.328.6
1,00m	520.338.0	520.338.6
1,50m	520.348.0	520.348.6
2,00m	520.358.0	520.358.6
3,00m	520.378.0	520.378.6
6,00m	520.398.0	520.398.6
PROFIEL Nr 520.408		
0,75m	520.428.0	520.428.6
1,00m	520.438.0	520.438.6
1,50m	520.448.0	520.448.6
2,00m	520.458.0	520.458.6
3,00m	520.478.0	520.478.6
6,00m	520.498.0	520.498.6
PROFIEL Nr 520.508		
0,75m	520.528.0	520.528.6
1,00m	520.538.0	520.538.6
1,50m	520.548.0	520.548.6
2,00m	520.558.0	520.558.6
3,00m	520.578.0	520.578.6
6,00m	520.598.0	520.598.6

VERPAKKING:

tot 3 m: per 6 **gelijke** lengten in plastic huls.
 tot 6 m: per 6 lengten in plastic huls (ongeacht het nummer en de decoratie)

ONDERDELEN:

Alle toebehoren kunnen per stuk geleverd worden.

Deze toebehoren kunnen ook geleverd worden verpakt per garnituur, in plastic zakje.

GARNITUREN VOOR GLAS: dikte MAX. 6 mm.

- **Garnituur Nr 520.700.0** - Geanodiseerd zilver gekleurd
bevat:

- 2 rollen Nr 524.120
- 2 geleiders Nr 528.615
- 2 eindstukken Nr 529.658.0

- **Garnituur Nr 520.700.6** - Geanodiseerd goud gekleurd
bevat:

- 2 rollen Nr 524.120
- 2 geleiders Nr 528.615
- 2 eindstukken Nr 529.958.6



GARNITUREN VOOR GLAS van MIN 6 tot MAX. 8 mm.

- **Garnituur Nr 520.600.0** - Geanodiseerd zilver gekleurd
bevat:

- 2 rollen Nr 524.120
- 2 geleiders Nr 528.665
- 2 eindstukken Nr 529.618.0

- **Garnituur Nr 520.600.6** - Geanodiseerd goud gekleurd
bevat:

- 2 rollen Nr 524.120
- 2 geleiders Nr 528.665
- 2 eindstukken Nr 529.618.6



VERPAKKING:

per 10 **gelijke** garnituren in kartonnen doos

SLOTEN:

Alle sloten kunnen per stuk geleverd worden.

De verpakking gebeurt in kartonnen doos, per 6 gelijke nummers.



ROB GAMMA

A Schuifdeurbeslag voor bouw en industrie

- A1 Rechtschuivend deurbeslag
- A2 Om de hoek schuivend deurbeslag
- A3 Vouwdeurbeslag
- A3.1 Aluminiumbeslag voor vouwdeuren
- A4 Harmonicadeurbeslag
- A5 Beslag voor zelfdragend schuifhek
- A6 Katrollen op as – hangrollen
- A7 Schuifsystemen voor luiken

B Beslag voor kantelpoorten en bi-sectionaal poorten

- B1 Beslag kanteldeuren < 200kg
- B2 Beslag kanteldeuren < 1.000kg
- B3 Beslag voor bisectionaaldeuren
- B4 Guillotine deurbeslag

C Schuifdeurbeslag voor meubelen en interieur

- C1 Schuifdeurbeslag voor meubelen
- C2 Garnituren voor schuifglas
- C3 EXPERT-schuifdeurbeslag voor kasten en interieur
- C4 Binnenschuifdeurbeslag met aluminium profiel
- C5 SYMFO schuifsystemen
- C6 VISITOP – inox interieur schuifdeursystemen
- C7 Compleet wandsysteem voor schuifdeuren

D Intern transport

Stationsstraat 221 • 8850 Ardoorie • Belgium
T +32 (0) 51 74 48 01 • F +32 (0) 51 74 48 05

www.rob.be • info@rob.be

Alle aanduidingen van maten en nummers zijn met de grootste zorg aangebracht. Voor eventuele foutieve aanduidingen kunnen wij niet verantwoordelijk zijn. Wij behouden het recht voor nummers, maten of modellen te wijzigen zonder voorafgaande verwittiging.

